

FORD MONDEO

Rendszám tábla világítás

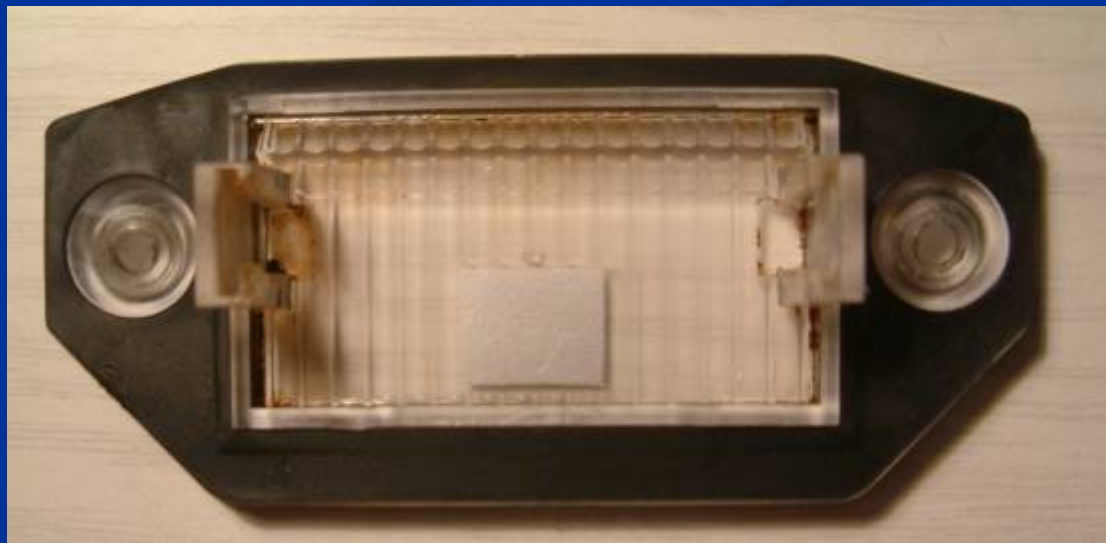
LED-el

A lámpatest kivétel

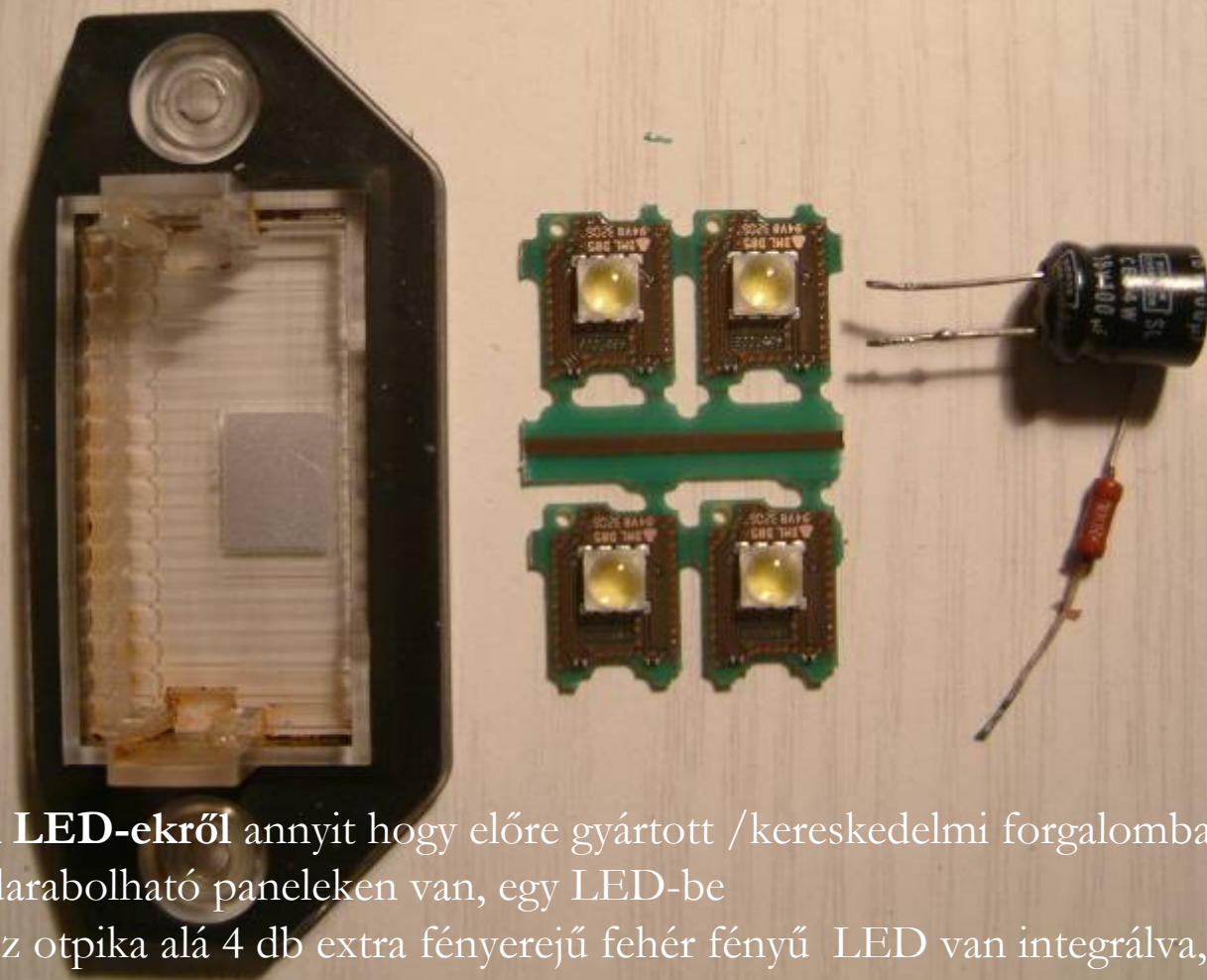


A lámpatest kivétele után ez látszik, érdemes megnézni a sarukat mennyire oxidálódtak.

A búrát meg kellett pucolnom, de így már egész tűrhető.



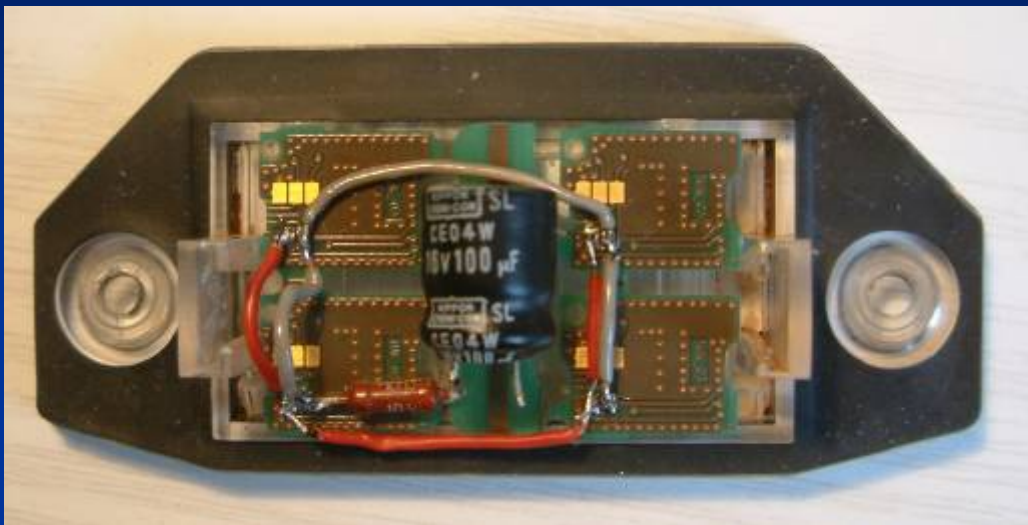
Az alapanyagok



Természetesen a búrára szükség van, az áramkorlátozás miatt egy ellenállást kellett használnom /100Ohm/, és egy 100uF os kondenzátort is betettem, ez az áramlökésektől véd, és mivel tartalékol némi energiát, a világítás kikapcsolása után fokozatosan alszik ki a fény, ez jobban néz ki. ☺

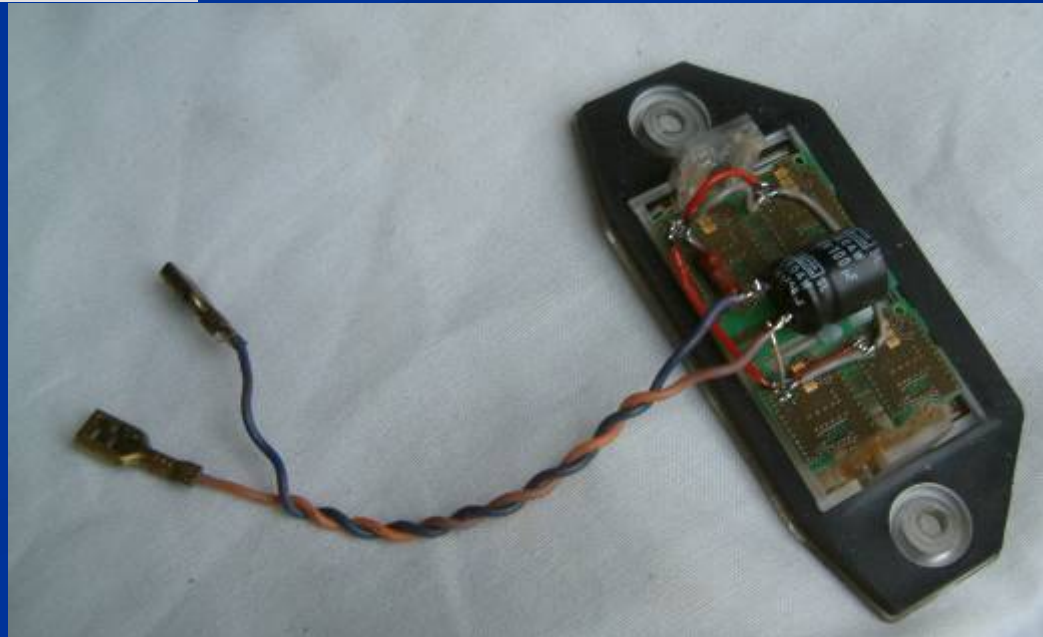
A **LED-ekről** annyit hogy előre gyártott /kereskedelmi forgalomban nem kapható / darabolható paneleken van, egy LED-be az otpika alá 4 db extra fényerejű fehér fényű LED van integrálva, tehát itt 16 LED van.

Az összeszerelés



A panelt csisoloparpírral könnyedén méretre lehet alakítani, majd pillanatragasztóval a búrához rögzíteni. A kondit és az ellenállatot is a panelhez ragasztottam biztos ami biztos.

A vezetékezésről annyit, hogy a 4 LED párhuzamosan van kötve. / Az integrált LED-ek sorban vannak / A panel érintkező pontjai elég kicsik, de megoldható pontos kötés otthoni körülmények között.



Az eredmény

Izzó

LED



Sötétben I.



Sötétben II.



Teljes csere után



Irtam, hogy a kondikat azért használtam hogy fokozatosan aludjon ki a fény. Na ez a szimulációnál még működött is, de beépítve már nem. Elég korlátozottak az autovillamossági ismereteim, arra tippeltem hogy a körben vannak más fogyasztók / izzók / és pillanatok alatt leszívják.