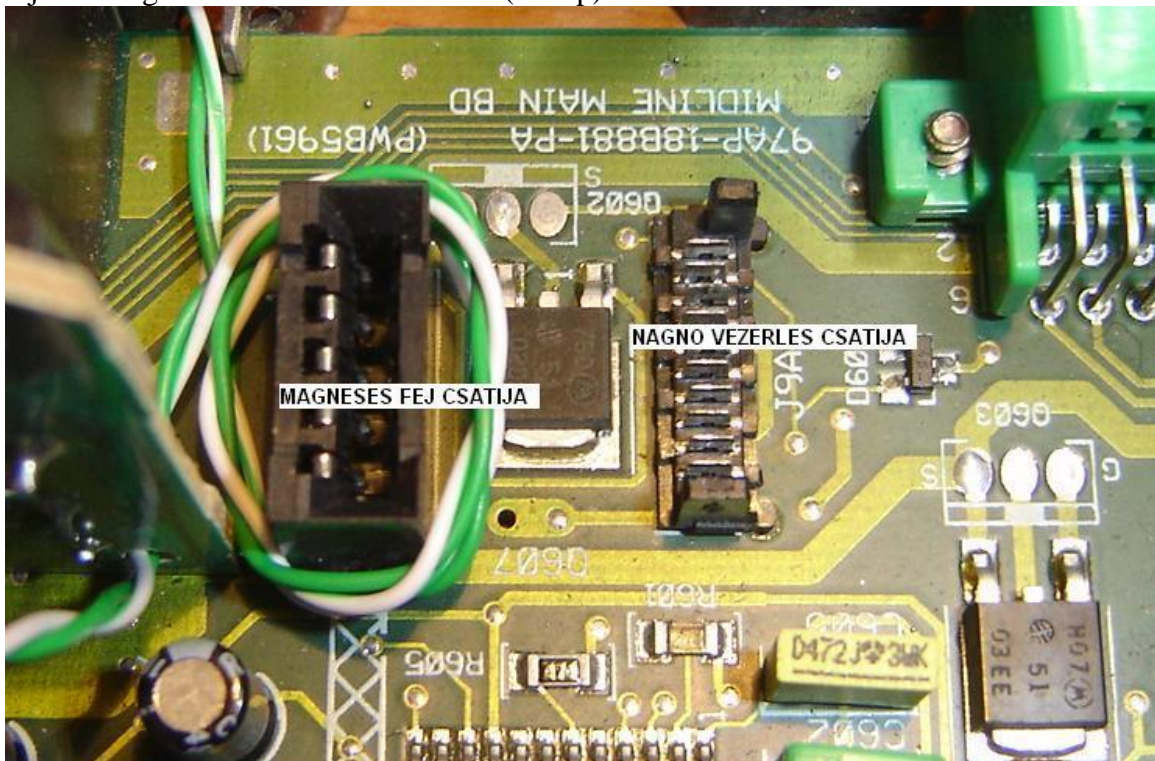


Hazi gyartmányu aux-in beszerese 5000rds tipusu audio fejegysegbe (FE), billenogombos hangeroszabalyzoval (gyarilag aux-in nelkul)

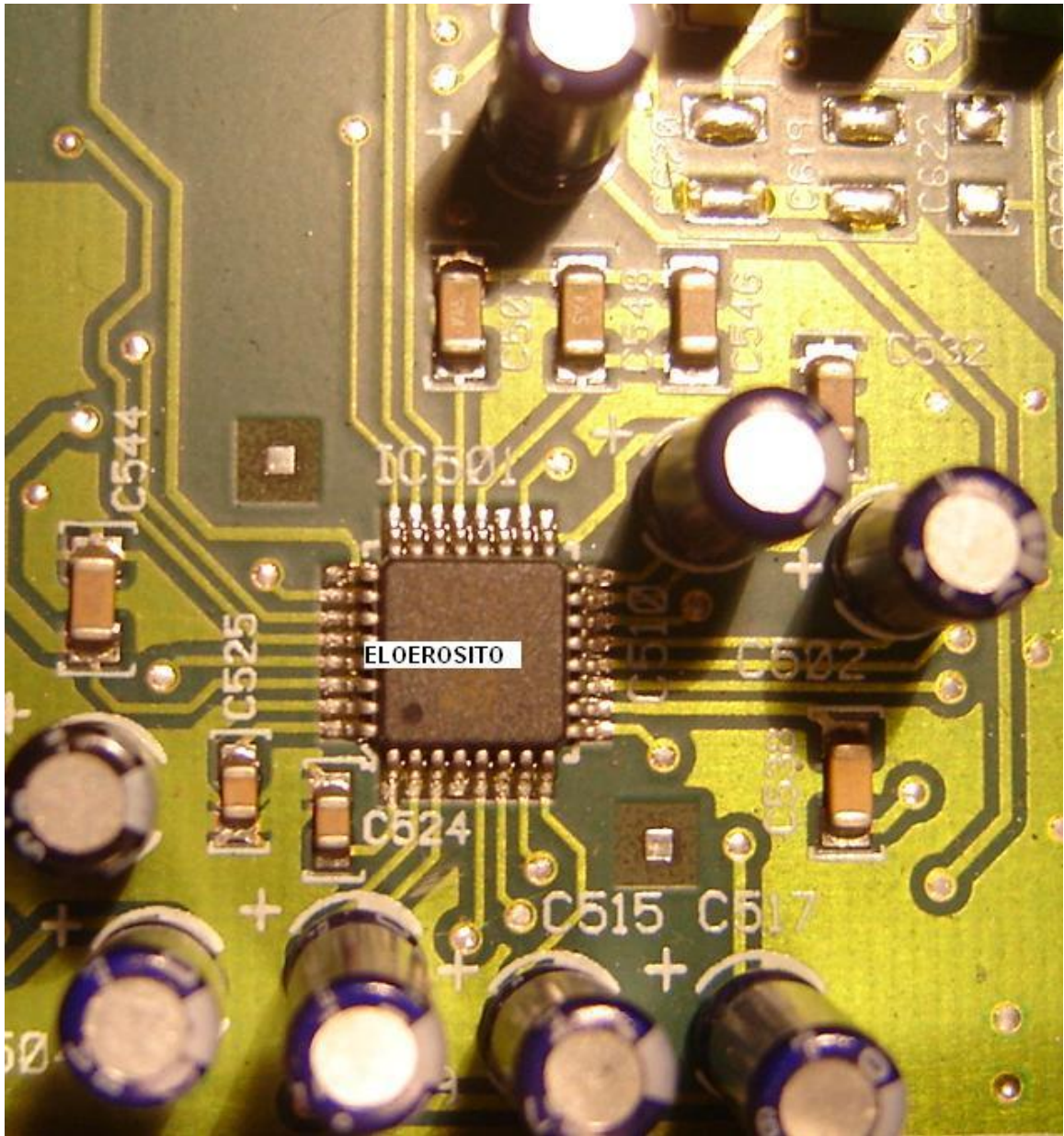
Az alapelv az, hogy megtalald a magnetol jovo audio jel belepo csatornait a FE elerositojeba, es oda ralepj harmo drottal (bal, jobb, test). A drotok masik veget kivezetheted tetszes szerint a FE elolapjara, de mivel ez elegge koplex muvelet, javasolom, hogy inkább a muszerfalon talalj egy olyan helyet ahova egy sztereo jack (anya) aljazot ki lehet hozni.

A kepek alapjan megtalalod azokat a pontokat ahova a harmo drotot ra kell forrasztanod. Ha a sztereo jack (anya) aljzat legalabb 50cm tavolsagra lesz kivezetve a forrasztasi pontoktol, ajanlatos arnyekolt sztereo kablet hasznalni az alapzaj csokkentese vegett. Ime:

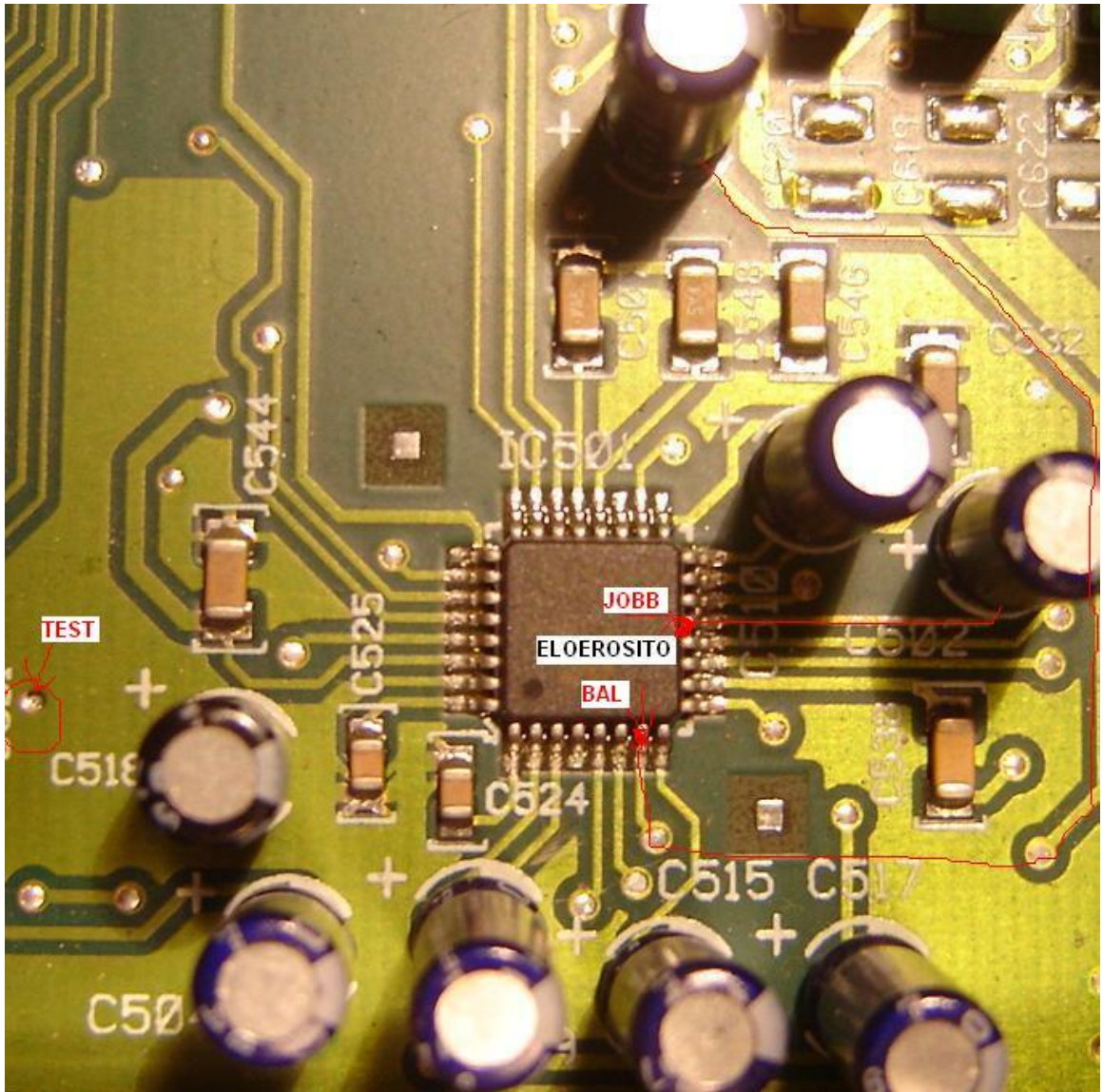
1. leszereled a FE tetejet es kiemeled a kazettofon mechanikajat (2+3 csavar), majd leszereled a FE aljat is, hogy hozzaferhess az alaplap also reszehez is. (tovabbi ket csavar). Az egyszeruseg kedveert a magno kisereselekor szetkapcsolod a magnetes fej es a magnovezerles csatlakozoit is. (1. kep)



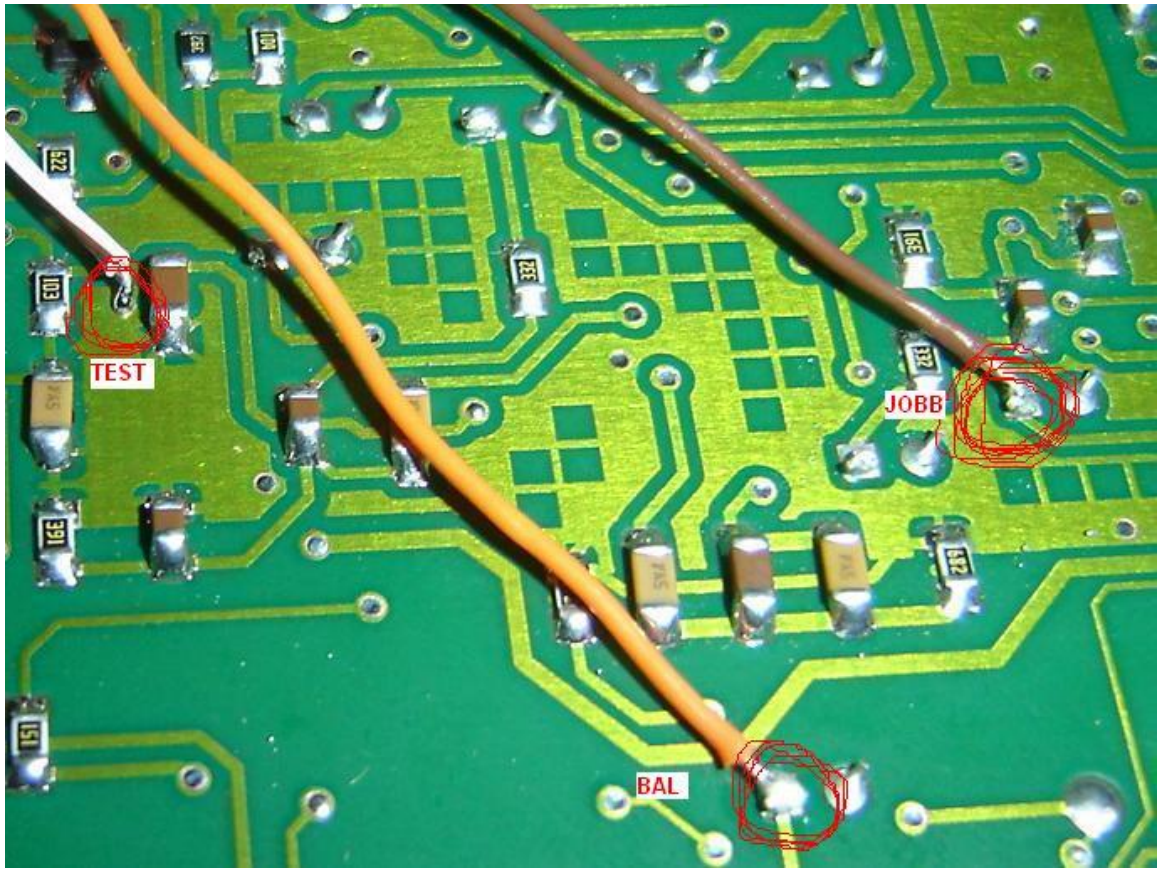
2. Beazonositod az elerositot (2.kep):



3. Beazonositod a magnobol bejovo audio csatornakat (3. kep):



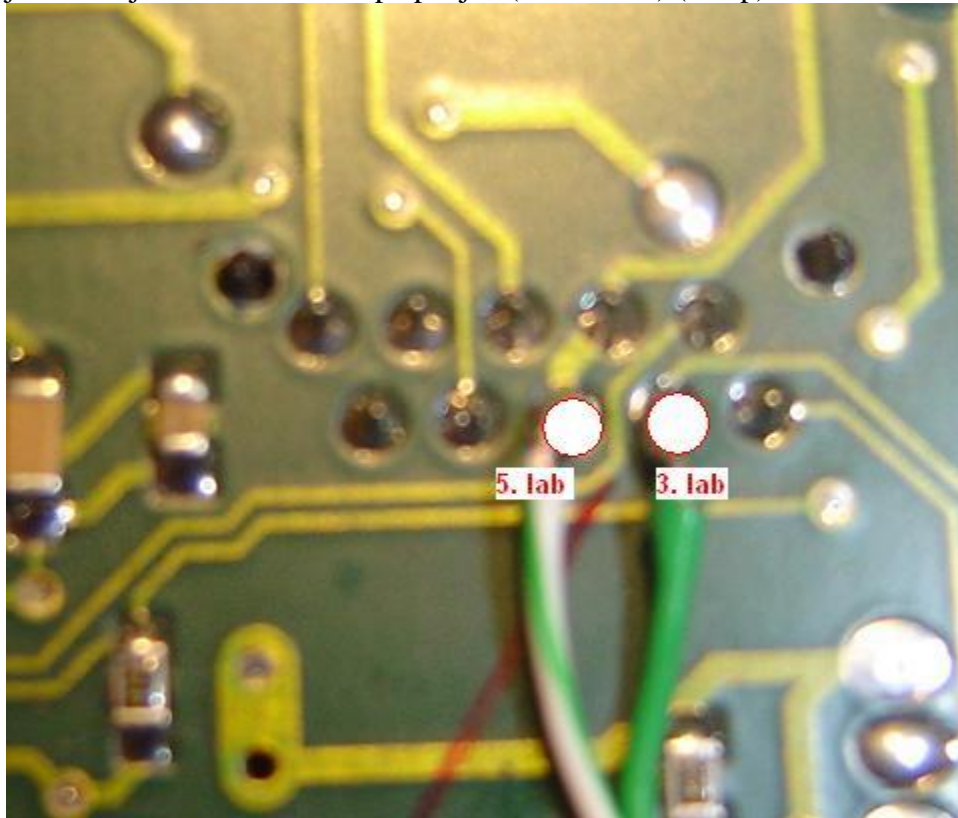
4. Beazonosítod a forrasztási pontokat (az alaplap alján, 4. kép) és raforrasztod a 3 drotot:



5. Alapvetően két megoldás létezik:

- A) Megtartod a kazettajátszó funkciót – Ez esetben semmi más nem kell tenned mint kiválasztanod a műszerfalán azt a helyet ahova egy kb 3-4 mm átmérőjű lyukat fúrhatsz hogy beilleszthesd a kívülről anyacsavarral rögzíthető sztereo jack (anya) aljzatot, amihez nyilván hozzaforrasztod a bal-jobb-test drótok szabad végét. Visszaszereled a magnót, csatlakoztatva a mágneses fej és a vezérlés csatlakozóját is az alaplaphoz (1.kép) Ezután feláldozol egy kazettát olyformán hogy szétszereled, kiveszed belőle a szalagot, és újra összeszereled. Ezt a kazettát használod olyankor amikor a jack aljzatról szeretnél audio jelet bevinni a FE-be. Belokod a kazettát a magnóba, a FE elkezd játszani a magnó “süket” audio jelet amelyre te egy külső forrásból azt vezetsz be amit akarsz. Ha normál kazettát loksz be a FE-be ez nyilván rögtön játszani kezd a megszokott módon.
- B) Nem tartod meg a kazettajátszó funkciót, ennek az az előnye hogy felszámolod a magnó mechanikus szerkezetének a zörejét. Ez annyi többletmunkát jelent, hogy ki kell vezetned a műszerfalra még egy nyomógombot, amely a magnó jelenlétet szimulálja. Ehhez be kell azonosítanod a magnó vezérlési csatlakozóját a

jelenletet jelzo labakat az alaplap aljan (3. es 5. lab) (5 kep).



Ezekre raforrasztasz 2 drotot amit kihozol a muszerfalra. Az osszeszerelés folyamán a magno mágneses fejét csatlakoztatod az alaplapra de a magno vezérlési csatlakozóját nem. A fullextras autók kivételével letezik olyan nyomógomb(hely) a muszerfalán amely nincs bekötve, és erre könnyűszerrel lehet két lyukat is furni, egyet a jack aljzatnak és egyet a magno jelenlet-szimuláló nyomógombnak. Fullextras esetében a gazdi fantáziájára van bízva hogy ennek a két lyuknak hol fog helyet találni. Az aux-in aktiválására meg kell majd nyomni a magno jelenletet szimuláló nyomógombot ezzel a kijelzőn a "tape" felirat jelenik meg és ezalatt a jack aljzaton át bármilyen kívülről csatlakoztatott audio jelet be lehet vinni a FE-be.

Jomagam a magno jelenletet szimuláló nyomógombot és a sztereo jack aljzátot a magno kazetta-élnyelo nyilasára hoztam ki olyformán hogy a nyilasra egy viszonylag strapabíró alumínium lemezt rögzítettem amelyre a két említett kutyut rá lehetett szerelni. Nekem a lényeg az mp3 játszó csatlakoztatási lehetősége, és az fm radio, úgy hogy a magno funkciót gondolkodás nélkül feladtam. Tökéletesen szól a cucc, egyetlen szépséghiba, hogy az mp3 játszóat max hangerőre állítva is a FE hangerejét kb 3-4 fokozattal erősebbre kell állítanom ahhoz hogy az FM adók hangerejét utolerjem. Mindezzel együtt a FE CD minőségben döngeti a kedvenc dalaimat az mp3-ról, úgyhogy személy szerint tökéletesen meg vagyok elégedve a munkám eredményével.

Remelem segítem azokon akik hasonló audio FE-eket szeretnek házilag tuningolni.
Udv, Tk.

