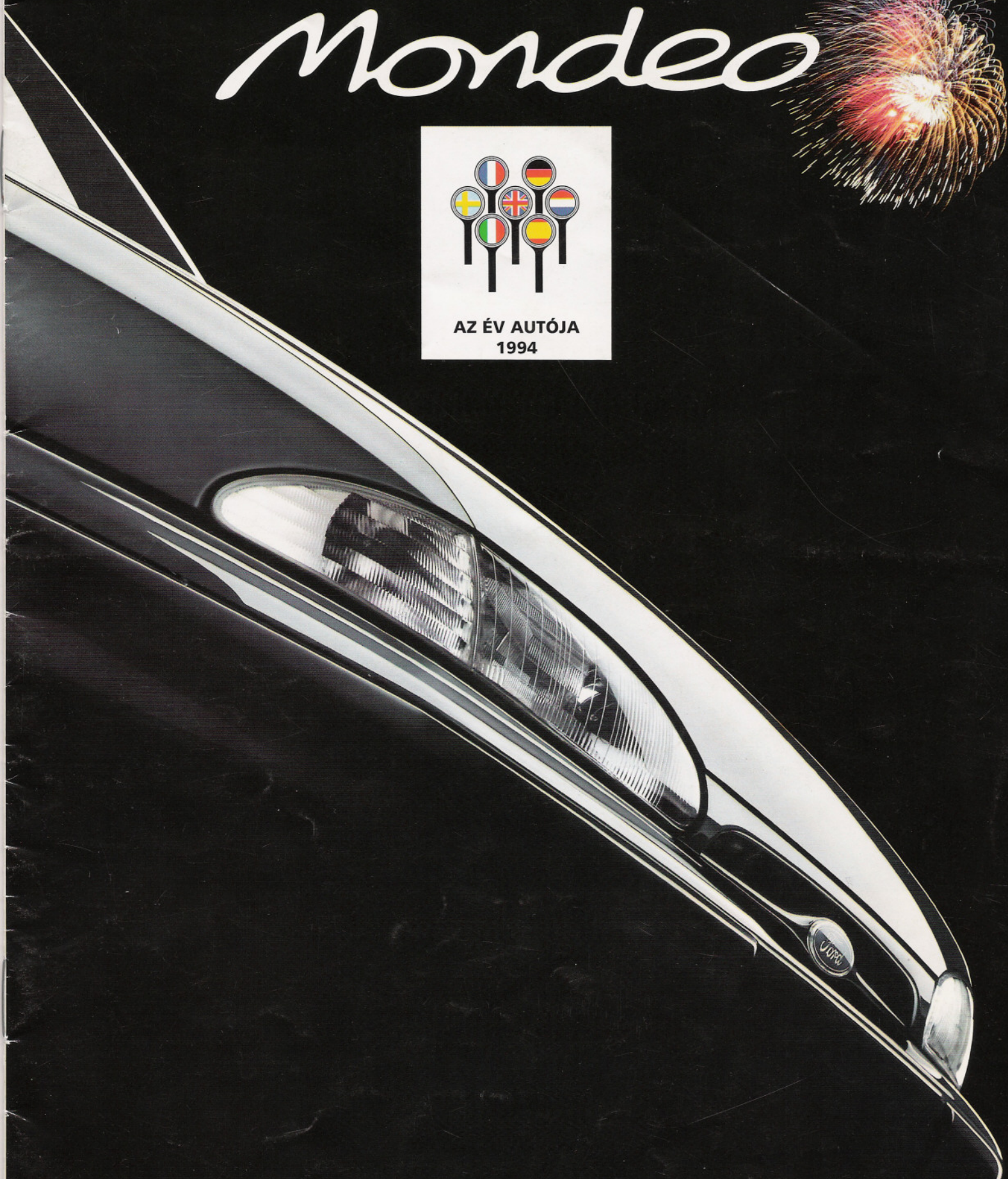
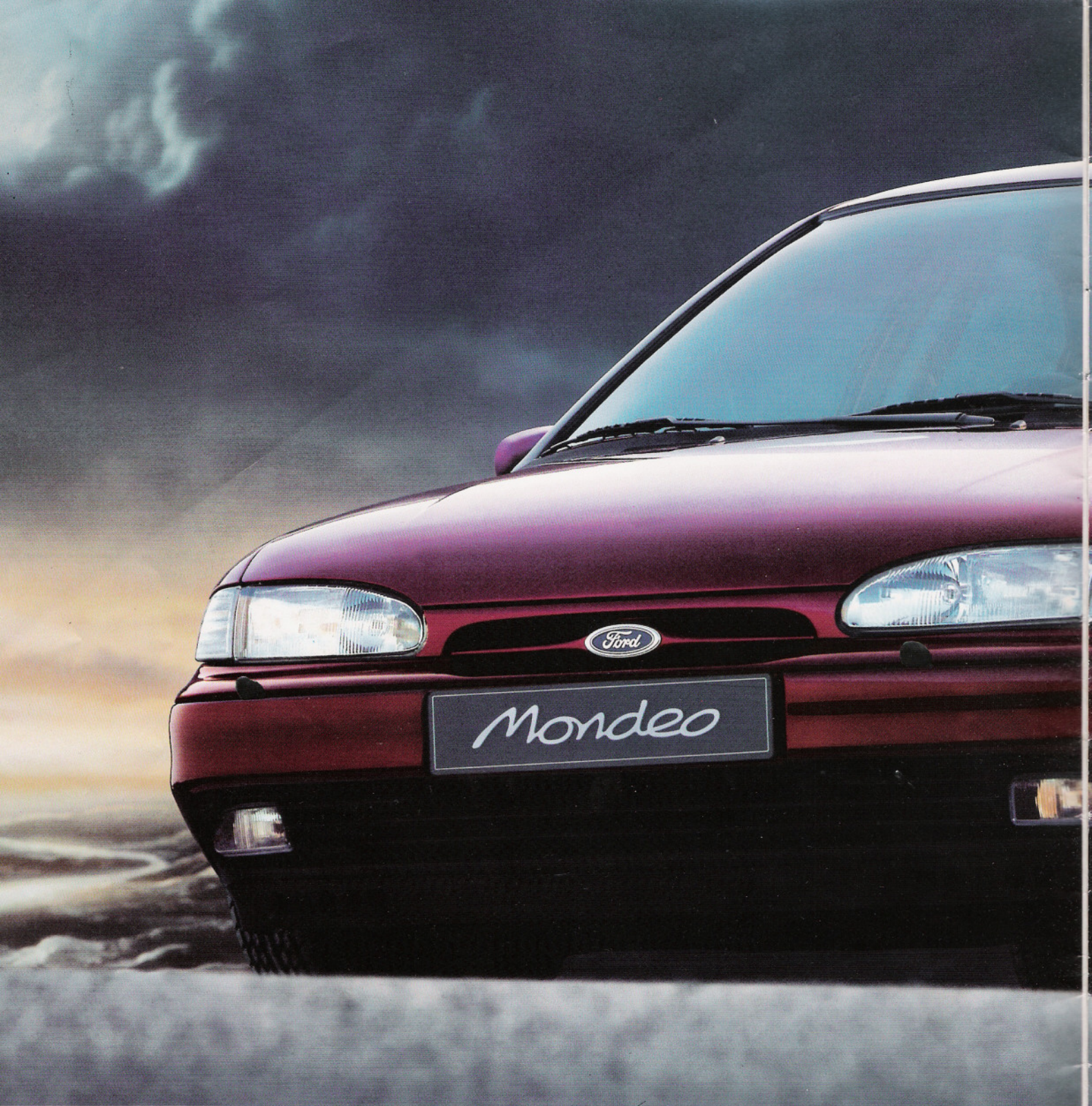


Mondeo



AZ ÉV AUTÓJA
1994





Első

A Mondeo az első a Ford autók új generációjának sorában.

A Ford első Világautója: az európai és amerikai tehetség és technológia legjava a biztonság, a vezetési élmény és az elegáns, dinamikus stílus egyedülálló keverékét alkotta meg.

Kategóriájában elsőként az európai autók között a kormánykerékbe épített légszék és az első ülések önfel-

szító biztonsági öve alapfelszereltség a Mondeo választék minden modelljén.

Az első, dinamikus biztonságot nyújtó kipörgésgátlóval felszerelt európai Ford autó. Négykerék-meghajtású változatai az első szériaautók a világon, amelyek a kipörgésgátló rendszer segítségével a négykerék-meghajtást a pörgés kerekenkénti ellenőrzésével erősítik.



Elsőként a Ford autók történetében, minden Mondeo modellt 16 szelepes benzinüzemű motor hajt. Az első európai Ford, amelyet szabályozható lengéscsillapítóval szereltek fel: modern, új felfüggesztés, amely nagyfokú utazási kényelmet és szükség esetén sportautóhoz hasonló kezelhetőséget biztosít.

A Mondeo az első európai Ford,

melyet a még kényelmesebb vezethetőség érdekében a legújabb automata sebességtartóval is felszereltek. Elsőként alkalmazza a Ford újonnan kifejlesztett légkondicionálását és Micron légszűrőrendszerét; így magasfokú utazási kényelmet nyújt és környezetbarát is egyben. Bemutatjuk az új Mondeot, a Fordtól. Amikor a szépség és az erő találkozik.



A Mondeo technológia és a biztonsági jellemzők

Dinamikus biztonsági tervezés (DSE)

- Légzsákok
- Automata biztonsági öv feszítő
- Víz felszínén fennmaradó ülések
- Szilárd/merev biztonsági vezetőfülke
- Oldalsó/első irányú ütközés hatásgátló
- Keresztelemek
- Első- vagy négykerék meghajtás
- ABS blokkolásgátló fékrendszer
- Elektronikus kipörgésgátló
- Műanyag üzemanyagtartály
- Automatikus üzemanyagleállítás
- Gyorsleolvasztó fűtött szélvédő

A vezetési élmény

- Minden 16 szelepes motor
- Kettős felső vezérműtengely (DOHC)
- Hengerenkénti elektronikus üzemanyag befecskendezés (SEFI)
- Elektronikus, elosztó nélküli központi gyújtórendszer (EDIS)
- Elektronikus motor vezérlőrendszer (EEC IV)
- 3 utas katalizátor
- Kipufogógáz visszavezetés (EGR)
- Belsőhűtésű turbófeltöltésű diesel
- "Air to Air intercooling"
- Oxidációs katalizátor

- Kipufogógáz visszavezetés (EGR)
- MTX 75 5 fokozatú kézi sebességváltómű
- CD4E elektronikus 4 fokozatú automata sebességváltómű
- Szervórásegítéssel kormányzás
- Négy ponton rögzített független hátsókerék-felfüggesztés (limuzinok)
- Rövid és hosszú karú (SLA) független hátsókerék-felfüggesztés (kombik)
- Szabályozható lengéscsillapító rendszer (ADS)
- Fotometrikus fényszórók és első ködlámpák
- Ford FDS 2000 Diagnosztizáló rendszer



Kényelem

- Micron légszűrőrendszer
- Légtkondicionálás
- Nagy hatásfokú szellőztetés
- Automata sebességtartó és fedélzeti számítógép
- Egy érintéssel működtethető elektromos ablakemelő
- Elektromosan állítható ülések
- Fűtött első ülések
- Bőr ülésborítás
- Kézi működtetésű vagy elektromos napfénytető
- Hátsó ablakmosó az 5 ajtós, 4 ajtós és kombi modelleken
- Grafikus kijelző elem, segéd figyelmeztető lámpa rendszerrel

Környezetvédelem

- A Mondeo alkotóelemeinek akár 85%-a újrafelhasználható
- Minden műanyag alkatrész és elem újrafelhasználható
- Légtkondicionálás CFC nélküli hűtőkomponenssel
- Légszák katalizátor
- Természetes úton elbomló légszákfelújító hajtóanyag
- Katalizátor és kipufogógáz visszavezetés
- Azbeszt és kadmium felhasználása nélküli gépkocsigyártás
- Alacsony kibocsátású festékszóró technológia

A járművet védő biztonsági berendezések

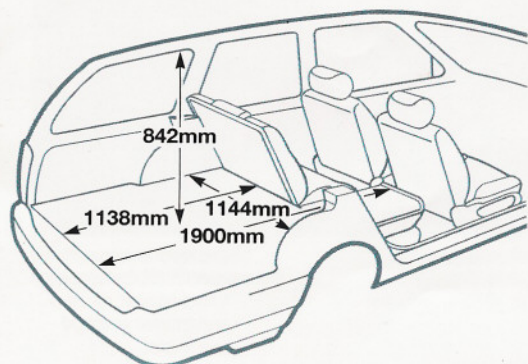
- Látható jármű azonosító szám (VIN)
- Rejtett ajtózárok
- Kerület vagy tömegérzékelésű riasztók motorindítás megakadályozóval
- Központi zár
- Kétszeres biztonsági zár
- Távirányítású központi/kétszeres biztonsági zár
- Audio rendszer biztonsági berendezése
- Hátsó csomagter ajtó/csomagtartó ajtó lezárása

Ez a lista a Mondeo technológiai és biztonsági jellemzőinek választékát hivatott bemutatni. Nem vonatkozik egyik konkrét modellre sem. Egyes jellemzők választható extraként kaphatók és nem feltétlenül rendelhetők meg minden modellre.





Mondeo kombi



A Mondeo kombi rakodóterének kiemelkedő méretei

A kombi Ghia, CLX és Mondeo változatokban kapható, és az elegancia, célszerűség és kényelem nagyszerű ötvözetét nyújtja.

Kiemelkedő rakodótere kategóriájában páratlan rakodótér hosszúságot, csomagbefogadó képességet, és az egyedülálló SLA hátsókerék-felfüggesztésnek köszönhetően szintén utolérhetetlen kerékdoble-

mezek közötti szélességet kínál. Minden modell hátsó ülései 60/40 arányban lehajthatók a sokféle alkalmazhatóság érdekében, emellett csomagrögzítő rakomány- és csomagtér takarót is tartalmaznak.



A (nagy) képen egy Mondeo Ghia látható, Raven színben, extraként választható bőr ülés- és kormánykerék borítással, automata sebességtartóval, fedélzeti számítógéppel, szabályozható lengéscsillapítóval, légkondicionálással, Ford 2008 rádiómagnóval és 2040 CD lejátszóval felszerelve.



Fedélzeti számítógép automata sebességtartóval (a Ghia-hoz extraként választható)



A megvilágított belső ajtózárok az extraként választható távirányítású központi/kétszeres biztonsági zár tartozékai (a Ghia, Si és GLX modelleken).



Légkondicionálás (extraként választható a Ghia, Si, GLX és GLX modelleken).



Tolltartó központi konzolban (Ghia, Si, GLX)



A központi konzol kazettatárolót és a hátsó utasok részére pohártartót is magában foglal.



Grafikus kijelző elem segéd figyelmeztető lámpa rendszerrel (Ghia)



A kormánykerék dőlésszögét és magasságát szabályozó kormányoszlop (alapfelszereltség minden modellen)



Újratölthető mini zseblámpa (Ghia)



Elektromos hátsó ablakemelő (Ghia)

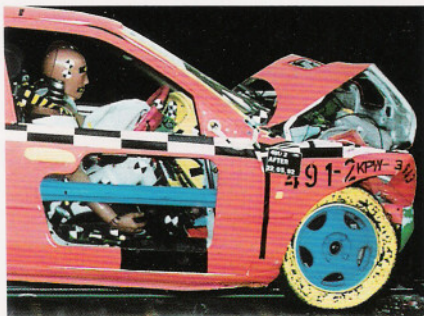
A Mondeo biztonsága a technológián keresztül

A Mondeo alkalmazza a világ néhány legmodernebb biztonsági rendszerét, melyek Önnek és utasainak védelmet nyújtanak egy ütközés esetén.

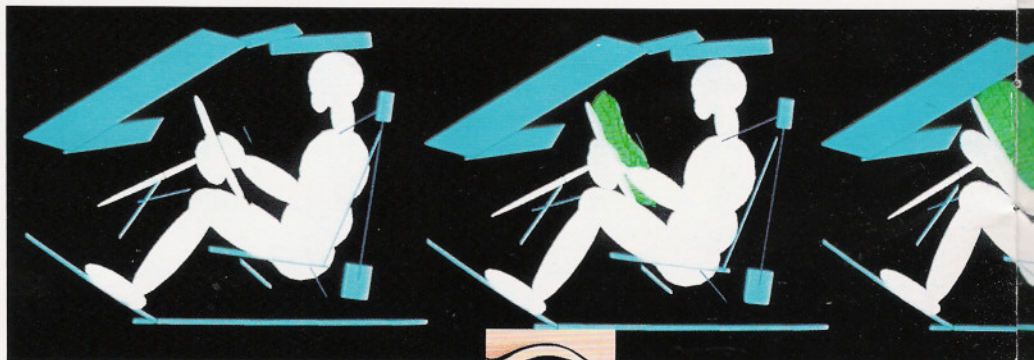
Kiegészítő hatásmérséklő rendszer (SRS)

Kategóriájában elsőként az európai autók között a kormánykerékbe épített légszák és az első ülések önfeszítő biztonsági öve alapfelszereltség a Mondeo választék minden modelljén. Az első utast védő légszák kívánság szerint beépíthető.

- A kormánykerék közepébe helyezett légszákot arra az esetre tervezték, amikor jelentős frontális vagy frontális-sarki ütközésnél (30km/h) komoly sérülés veszélyével a vezető feje egyébként a kormánykerékbe ütődne.
- Komoly ütközés esetén a légszák hihetetlen nagy sebességgel működik. Teljesen felfújódik, a vezető védelme érdekében azzal érintkezik, majd leereszt, hogy elnyelje az ütközés hatását, és mindezt 100 ezredmásodperc alatt. Egy szempillantás az egész.



A Mondeo első üléseihez rögzített biztonsági öveket úgy tervezték, hogy az első ülések utasai számára elsőszámú hatásmérséklőként működjenek és a légszákkal együtt megvédjék a vezetőt a kormánykerékbe való ütközéstől.

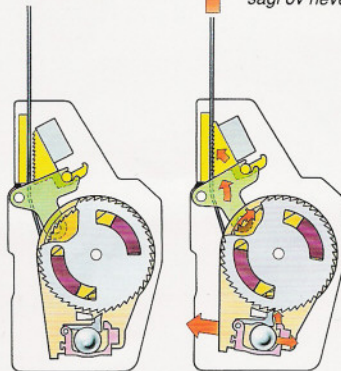


0 ms Az autó frontálisan ütközik

5 ms A tehetetlenségi tekercsek behúzó lezáródnak és a szorítókapcsok fogva tartják és leszorítják a biztonsági öv hevedert.



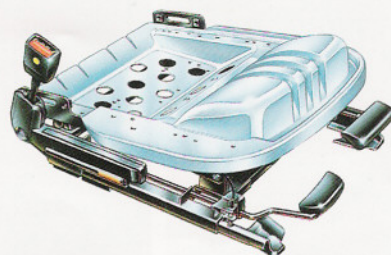
20 ms Az elektronikus ellenőrző modul indítójelet küld a légszákknak. A légszák felfújódása elkezdődik. A biztonsági öveket teljesen leszorítják a kapcsok.



Biztonsági öv szorítók

Hirtelen fékezés vagy ütközés esetén az első ülések biztonsági öveinek tehetetlenségi tekercseiben lévő érzékelők szinte azonnal működésbe hozzák a szorítókapcsokat, amelyek megragadják és leszorítják a hevedert, megakadályozva így a biztonsági öv kiengedését.

A biztonsági öv feszítők a szorítókkal együtt működnek, tovább növelve a biztonsági öv hatékonyságát. Ütközés esetén a biztonsági öv csatok automatikusan lefelé húzódnak, hogy a felső átlós és az alsó áttógó öv bármilyen meglazulását csökkentsék.



Víz felszínén fennmaradó ülések

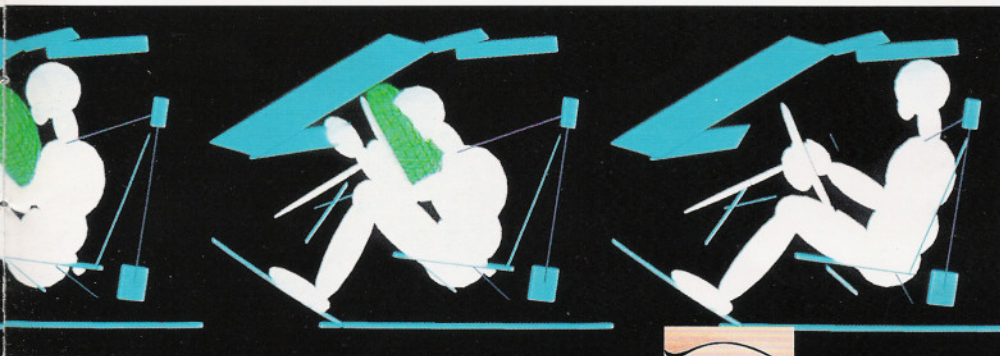
Az első és hátsó ülésekhez egyaránt víz felszínén fennmaradó „rámákat” terveztek, hogy kiegészítsék a biztonsági övek hatékony működését és megakadályozzák az utasoknak az ütközés hatására bekövetkező előrecsúszását.

Biztonsági fülke

A Mondeót úgy tervezték és építették, hogy az utasoknak nagyfokú védelmet nyújtson frontális, oldalirányú vagy hátsó ütközés esetén.

- A felső és alsó szerkezet tervezése, valamint a megerősített tetőkeret, a szélvédő és ajtó pillérek) az ütközés során fellépő hatások ellen nagyobb védelmet nyújtanak.
- A motorház hosszirányú védőelemének speciális ütközési barázdái javítják az energiaelnyelő képességet.
- Ütközésnél a hátrafelé történő elmozdulást és az első kerekek utastérbe való benyomulását csökkenti a speciálisan tervezett felhajtó védőelem szerkezet.
- A gépkocsi orrszerkezete megerősített alkeretet és a szélvédő pillérei közé erősített kereszttelemet tartalmaz, hogy nagyobb frontális védelmet nyújtson és a legkisebbre csökkentse a kormánykerék elmozdulását.
- Minden ajtó az autó szerkezetébe épített acélelemeket tartalmaz, melyek oldalirányú ütközésnél nyújtanak védelmet.
- Az első és hátsó sarkok karosszériáját úgy tervezték, hogy azok fokozatosan záródjanak össze ütközés esetén.
- Ütközés esetén egy kapcsoló automatikusan leállítja az üzemanyag-utánpótlást (diesel motor esetén nem). Maga az üzemanyagtartály a hátsó ülés alatt biztonságosan helyezkedik el és a legszigorúbb amerikai teszteken is bebizonyította, hogy ellenáll az ütközési hatásoknak.

56 km/h sebességnél mért ütközési teszteken alapuló ezredmásodperc adatok (1 ms = 1/1000 másodperc)



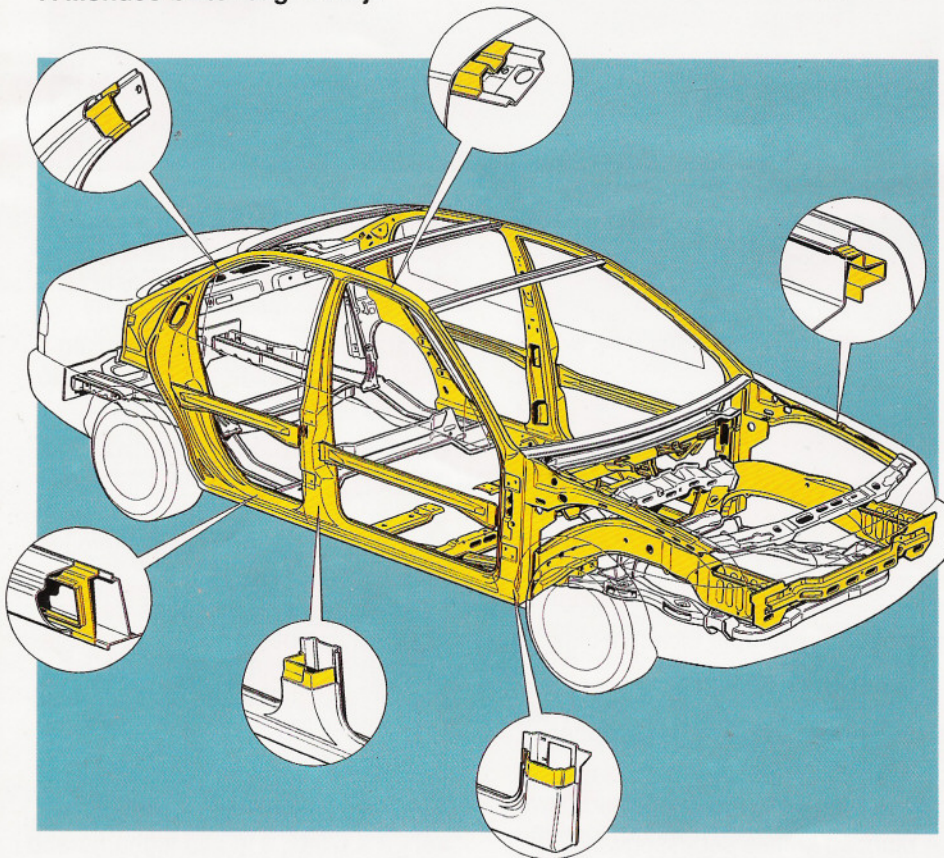
45
ms A légszék teljesen felfújott állapotban van.

50
ms A vezető érintkezik a légszékkel. A légszék leereszt, hogy elnyelje az ütközés hatását.



150
ms A vezető az eredeti helyzetébe kerül vissza. A légszék leeresztett állapotban van.

A Mondeo biztonsági fülkéje



A Mondeot úgy tervezték, hogy ütközés esetén az utasok védelme mellett felszereltségével a balesetek megelőzésében is alapvető szerepe legyen.

ABS elektronikus blokkolásgátló fékrendszer

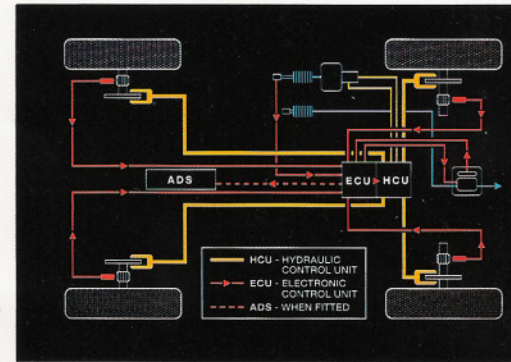


A Mondeo fékrendszerének kiegészítéséhez a Ford új ABS rendszert fejlesztett ki, amely még hirtelen fékezés esetén is – főként nedves és csúszós útfelületen segít a vezető számára megőrizni az autó kormányozhatóságát.



Elektronikus kipörgésgátló rendszer (TCS) első vagy négykerék-meghajtáshoz

A Mondeo az első európai Ford, amelyet kipörgésgátlóval szereltek fel. A kipörgésgátló rendszer az ABS-sel együtt működve javítja a vontatást, a kormányozhatóságot és a járműstabilitást, azáltal, hogy a kerekek túlzott csúszását ellenőrzi és az autónak engedí, hogy a kerekek tapadását a legteljesebb mértékig kihasználja.



- A kipörgésgátló azt jelenti, hogy a Mondeo képes elindulni alacsony vagy eltérő súrlódású felületeken is (pl. az egyik első kerék normál felületen, míg a másik jégen vagy havon áll).
- A vontatás, kormányozhatóság és stabilitás nagy sebességnél és alacsony súrlódású felületeken – mint például olajos út, jég vagy hó – is fenntartható. Emellett a kipörgésgátló segít a vezetőnek a kormányzás vonalának megtartásában is, különösen kanyarodáskor.

Négykerék-meghajtás kipörgésgátló rendszerrel

A Ford új négykerék-meghajtás rendszere kipörgésgátlót és ABS-t is tartalmaz. Jelenleg a Mondeo az egyetlen négykerék-meghajtású szériaautó a világon, amely a kipörgésgátló rendszeren keresztül a négykerék-meghajtást a pörgés kerekenkénti ellenőrzésével erősíti.

Az eredmény: maximális vontatás gyakorlatilag minden vezetési körülmény mellett, kiszámíthatóbb kezelhetőség és megerősített ABS fékhatás.

Mondeo – A vezetési élmény

A Mondeot úgy tervezték, hogy vezetése kiemelkedő élményt nyújtson.

16 szelepes benzinüzemű motorok

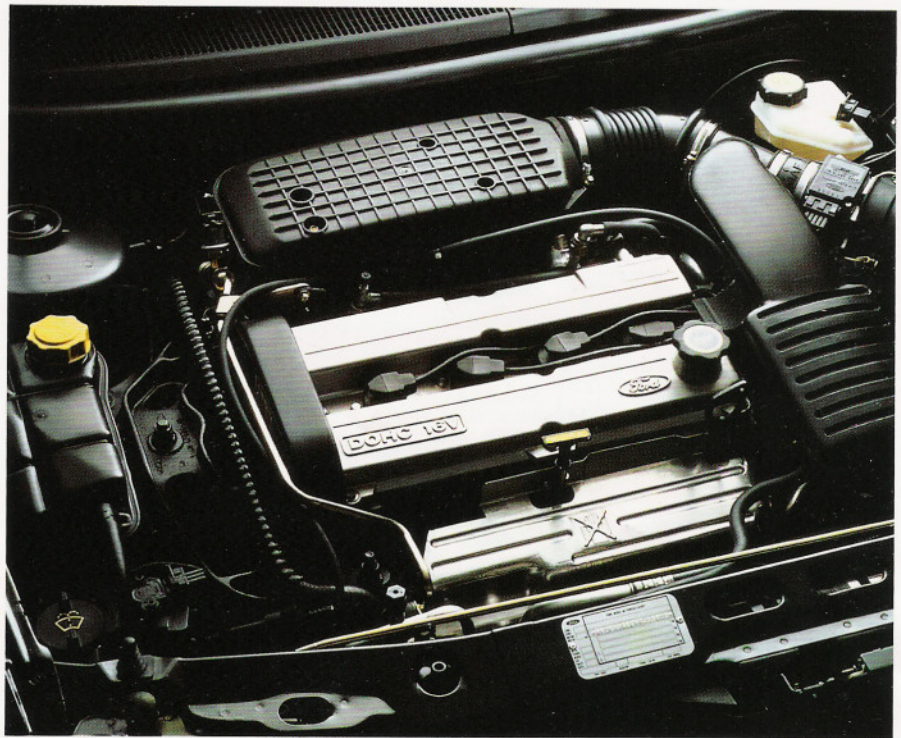
A Mondeo 1.6i, 1.8i és 2.0i benzinüzemű motorjait kivételesen magas fokú teljesítmény, gazdaságosság, tisztaság, de mindenekelött érzékenység jellemzi.

Legfontosabb adatok

- A hengerenkénti négy szelep a magas teljesítményt már alacsony fordulatszámánál biztosítja.
- A számítógépes modellezésű szívócső és a négy oldalról táplált, elektronikus vezérlésű üzemanyagbefecskendezők szinte azonnali indítást biztosítanak egészen változatos működési körülmények között is. A szívócső alumínium helyett hőálló műanyagból készült, hogy könnyebb legyen és jobb melegindítást nyújtson.
- A 3 utas katalizátort a kipufogógáz visszavezetése (EGR) egészíti ki, így a károsanyagkibocsátás a lehető legalacsonyabb szintű.
- A Mondeo motorjának hatékonyságát és megbízhatóságát nagy mértékben a Ford elektronikus motorvezérlő számítógépek (EEC IV) új, erőteljes generációjának köszönheti. 9 különböző motorfunkciót figyel egyszerre és az onnan érkező inputokból másodpercenként akár 1.25 millió számítást is képes elvégezni. Az EEC IV az optimális befecskendezési időzítés érdekében a motor hengerenkénti üzemanyag-befecskendező rendszerét (SEFI) is ellenőrzi. Emellett felügyeli az elektronikus, elosztó nélküli központi gyújtórendszert is (EDIS), amely pontos indítást tesz lehetővé a másodperc törtrésze alatt.
- Az 1.6i és 1.8i motorok az optimális üzemanyagkihasználás érdekében fedett égéskamrát használnak szelepenként. A 2.0i motor nyitott égéskamrája segít a legnagyobb teljesítmény elérésében.

1.8 literes turbofeltöltésű belső-hűtésű diesel

A Mondeo a Ford turbofeltöltésű belső-hűtésű dieselmotorjával is kapható, amely a gazdaságosság, teljesítmény és tisztaság kiváló együttesét kínálja.



- Az „Air to Air Intercooling” belső-hűtés növeli a motor hatékonyságát és teljesítményét azáltal, hogy a turbofeltöltő miatt felmelegedő levegőt lehűti, mielőtt az elérné a hengereket. Minél alacsonyabb a levegő hőmérséklete, annál nagyobb a teljesítmény.
- Az elektronikus vezérlésű kipufogógáz visszavezetés és az oxidációs katalizátor igen alacsony károsanyag-kibocsátási szintet eredményez, amely még a legszigorúbb európai törvényeknek is megfelel.
- A motor kifinomult beszerelése különösen alapjáratban csendes üzemeltetést biztosít.

Sebességváltóművek

A Mondeo kétféle sebességváltóművel kapható: az 5 sebességes MTX 75 kézi, vagy a Ford legújabb 4 sebességes CD4E automata sebességváltóművével. (Az automata csak az 1.8i és 2.0i benzinüzemű motorokhoz kapható.)

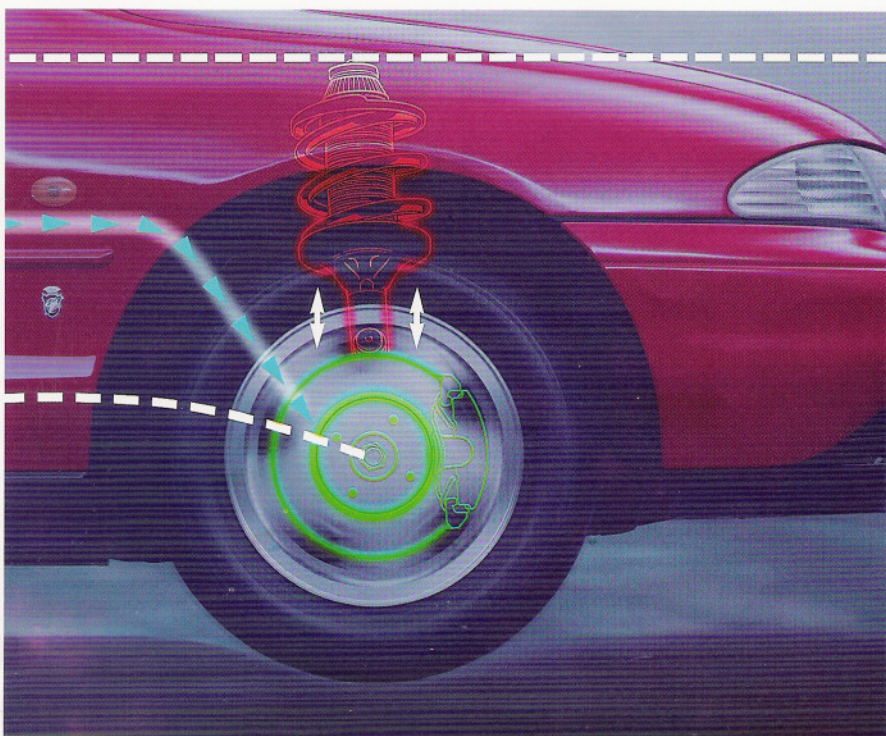
Az MTX 75 legfontosabb jellemzői

- Minden fokozatban szinkron (a hátramenetet is beleértve) és a gyors, határozott sebességváltás érdekében egy különleges kapcsolószerkezetet alkalmaz.

- A minimális súrlódás és a gazdaságosabb üzemanyag-felhasználás érdekében túrgörgős csapágyakat tartalmaz.
- A nagyvonalú nyomatékülönbség-tolerancia folyamatosan megbízható üzemet biztosít.

A CD4E legfontosabb jellemzői

- A CD4E az EECIV vezérlő számítógéphez kapcsolódik, amely egyidejűleg ellenőrzi a sebességváltóművet és a motorfunkciókat.
- Külön sport és gazdaságos fokozat. Sport fokozatban a CD4E az optimális gyorsítás érdekében tartja a sebességfokozatokat, és kisebb szelepnitásoknál lefelé vált a nagyobb teljesítmény elérése érdekében. Gazdaságos fokozatban a gazdaságosabb üzemanyagfelhasználás érdekében a CD4E a lehető leghamarabb magasabb fokozatba vált.
- A vezető „Overdrive”, illetve 1. és 2. fokozatba is várható, így maximális erőátvitelt érhet el, amikor az autó meredek hegyről ereszkedik le, vontat, vagy havon vagy jégen indul.
- A CD4E biztonsági rögzítőrendszere megakadályozza, hogy a váltó véletlenül „Drive” vagy „Reverse”(Hátramenet) fokozatba kapcsoljon.



A Mondeo szabályozható lengéscsillapító rendszere

Kormányzás

- A pontos fogasléces kormányzást továbbfejlesztették, hogy kihasználja a Mondeo alapfelszereltségéhez tartozó szervórásegítéssel kormányzást.

Kerékelfüggesztés

- A 4 és 5 ajtós Mondeo limuzinok négy ponton rögzített független hátsókerék-felfüggesztése és a hátsó stabilizátor kiváló utazási kényelmet, valamint irányítási és fékezési stabilitást biztosít.
- A Mondeo kombikat új rövid és hosszú karú hátsókerék-felfüggesztéssel (SLA) szerelték fel. Mivel a rakodótér padlója alatt oldalt helyezkedik el, az SLA kis méretei nem csak kiemelkedő utazási kényelmet, hanem kategóriájában a legszélesebb rakodóterületet is biztosítják.

Szabályozható lengéscsillapítás (ADS)

A Mondeo az első európai Ford, amelyet szabályozható lengéscsillapítással szereltek fel: egy olyan számítógépezérlésű felfüggesztési rendszerrel, amely növeli az autó kezelhetőségét és még magasabb fokú utazási kényelmet nyújt.

A Ford szabályozható lengéscsillapító rendszere egyedülálló felfüggesztésű két fokozatú lengéscsillapítót tartalmaz:



ADS „sport” fokozat kapcsoló

tót tartalmaz: egy puhábbat és egy, a szokványos kerékelfüggesztésnél keményebb változatot. Ezenkívül a lengéscsillapítókat úgy programozták, hogy kivételesen gyorsan váltanak a puhább és a keményebb fokozat között, így a felfüggesztés gyakorlatilag azonnal reagál az uralkodó út- vagy vezetési viszonyokra. Az eredmény: nagyfokú utazási kényelem és szükség esetén sportautóhoz hasonló kezelhetőség.

Az ADS-t a vezető „auto” vagy „sport” üzemmódba kapcsolhatja. „Auto” fokozatban a lengéscsillapítók puhábbak, így nagyobb utazási kényelem érhető el. Olyan helyzetekben azonban, amikor kulcsfontosságú a kezelhetőség (például kanyargós utakon vagy hirtelen fékezés esetén), a lengéscsillapítókat a rendszer komputervezérlése automatikusan a keményebb fokozatra

állítja. Ellenkező esetben, amikor folyamatosan nagyobb igénybevételt jelentő utazás várható, a vezető átállíthatja a „sport” fokozatra. Így a lengéscsillapítók mindaddig a keményebb üzemmódban maradnak, amíg az „auto” fokozatot nem választja a vezető.

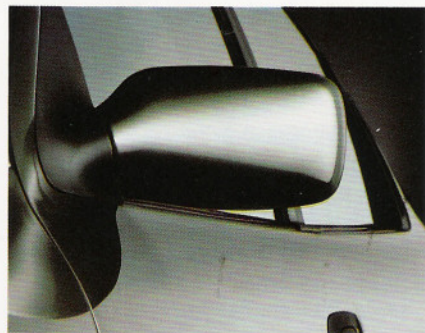
Erős, hatékony világítás

- A tompított fényszórók (a bekapcsolt világítás 90%-át adják) és az első fényszórók számítógépezérlésű fényerősségmérő rendszere a hagyományos lámpákénál jelentősen nagyobb fényt biztosít.
- A Mondeo mindhárom karosszériájának hátsó lámpacsoportja más-más tervezésű, hogy minél jobban harmonizáljon az autó teljes stílusával. Mindhárom lámpacsoport elkülöníti a fék- és tolatólámpát, így világos jelzést ad a Mondeo mögött haladó jármű vezetőjének.

Aerodinamika

A mai autók közül a Mondeo az egyik, amelynek a légellenállást tekintve a leghatékonyabb a tervezése. Az alacsony légellenállás mellett kivételes stabilitást, a vezető számára magasfokú kényelmet és az utastérben csendet biztosít.

Esőben a kilátás csökkenését akadályozza meg a tetőperem védőrácsos kialakítása, mely nem engedi, hogy a szélvédőlapátok által elsöpört víz a szél hatására szétszóródjon a szélvédőn. A szélvédő szegélyébe épített vízfogók összegyűjtik az esővizet és a szélvédőszegélyek, illetve a tető irányába terelik, megakadályozva így az oldalsó ablakok és az ajtók elfedését.



A csendes külső visszapillantó tükrök

A Mondeo külső visszapillantó tükrök által okozott légörvény és menetzaj annyira alacsonyra csökkent, hogy ebből az utastérben semmiféle zaj nem hallható.

Mondeo – Az Ön kényelméért

A Mondeo felszereltsége a legkülönbözőbb berendezések hatásos sorát vonultatja fel, hogy a vezető és utasai a legmagasabb fokú kényelemben részesüljenek.

- A Ford 3 fokozatú Micron légszűrőrendszere rendkívüli mértékben javítja a levegő minőségét az autó belsejében. A tisztára szűrt levegőt különösen azok értékelik majd, akik szénanáthában vagy asztmában szenvednek. A MicronAir gyakorlatilag minden, 3 mikronnál (0.003 mm) nagyobb részecskét kiszűr, ami azt jelenti, hogy a virágport és a port már azelőtt eltávolítja a levegőből, mielőtt az az utasteret elérné. Ezenkívül, a 2. és 3. fokozat visszatartja a 0.5 és 1.0 mikron közötti részecskék 70%-át.
- A Mondeo CFC-mentes légkondicionálása a belső teret gyorsan és hatékonyan kellemes hőmérsékletre hűti. Emellett még a levegőben lévő túlzott páratartalmat is kivonja, akkor is, ha a fűtés üzemel. Ezzel megakadályozza az ablakok bepárásodását, azaz javítja a kilátást és a vezetési biztonságot.
- Az automata sebességtartó tovább fokozza a Mondeo által nyújtott kényelmet, hiszen lehetővé teszi egy tetszés szerint választott sebesség beállítását és fenntartását, kiiktatva ezzel a gázpedál folyamatos és fáradtságos használatát. A vezető nagyobb kényelme és tudatossága érdekében a rendszer egy figyelmeztető lámpa egészíti ki, mely a műszerfalán helyezkedik el, és csak akkor gyullad ki, amikor az autó automata sebességtartó üzemmódban van.
- Egy kivilágított órlámpa kapcsoló (alapfelszereltség minden modellen), parkolólámpa üzemmóddal és beépített ködlámpa kapcsolóval gondoskodik arról, nehogy a hátsó ködlámpák véletlenül bekapcsolva maradjanak.
- Távírányítású központi/kétszeres biztonsági zár (érzékelővel ellátva mindkét első ajtókilincsen), mely a belső világítást is felkapcsolja. A távírányítású központi zár „csomag” a belső ajtózárok világítását is tartalmazza.



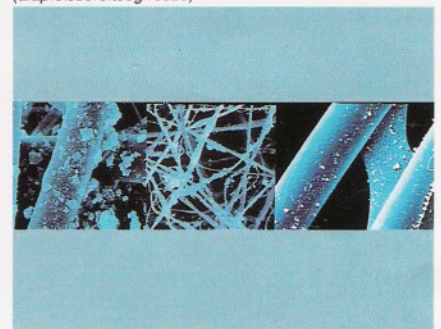
A kormányoszlop magassága állítható (alapfelszereltség része)



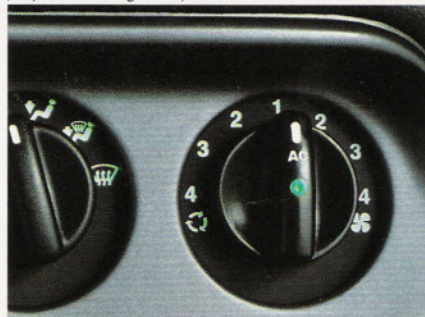
A kormányoszlop dőlése állítható (alapfelszereltség része)



Szervórásegítéssel kormányzás (alapfelszereltség része)



Micron légszűrőrendszer (alapfelszereltség része)



Légkondicionálás (extraként választható a Ghia, Si, GLX és CLX modelleken)



Automata sebességtartó (extraként választható a Ghia modellen)



Fedélzeti számítógép és automata sebességtartó (extraként választható a Ghia modellen)



Grafikus kijelző elem segéd figyelmeztető lámpa rendszerrel (Ghia)





Újratölthető mini zseblámpa a kesztyűtartóban (Ghia)



Elektromos hátsó ablakemelő (Ghia)



Látható jármű azonosító szám (alapfelszereltség része)



Rádiósmagnó (2006 RDS)



Rejtett ajtózárok (Alapfelszereltség része)



Kétszeres biztonsági zár (extraként választható a Ghia, GLX, Si modelleken)



Távírányítású központi/kétszeres biztonsági zár (extraként választható a Ghia, GLX, Si modelleken)



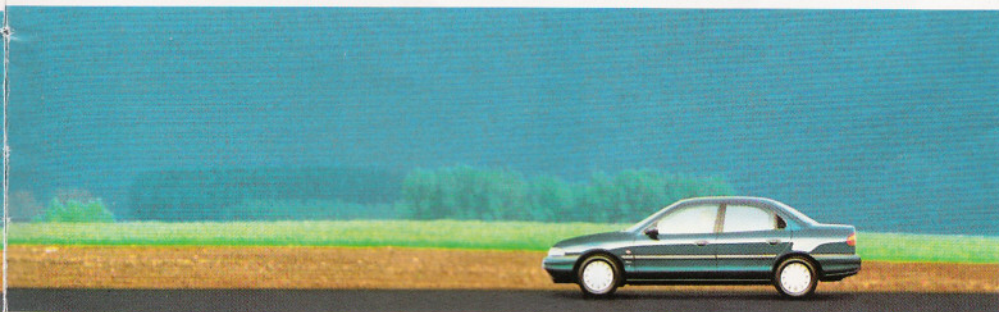
Tömegérzékelő riasztó (extraként választható a Ghia, GLX, Si és CLX modelleken)

A járművet védő biztonsági berendezések

- A Mondeo jármű azonosító szám (VIN) táblája világosan látható helyen, a szélvédő alsó sarkánál, a műszerfalon található. A látható VIN sokkal egyszerűbbé teszi a lopott jármű azonosítását, és a leendő tolvajokat is elriasztja.
- Kétszeres biztonsági zár. Az első ajtóknál a kulcs másodszori elfordításával megakadályozható, hogy az ajtókat kinyissák, még akkor is, ha az ablakok betörtek.
- A rejtett ajtózárokat úgy tervezték, hogy gyakorlatilag lehetetlen őket felfeszíteni. Még ha drótot is helyeznek az ajtó és az ablaküveg közé, a zár védőlemezei megakadályozzák a henger elfordulását.
- A Mondeo védelmére kétféle riasztó is kapható. A kerületérzékelésű riasztó akkor lép működésbe, ha az ajtókat, a hátsó csomagterajtót vagy a motorháztetőt kinyitják vagy babrálják. A kifinomult tömegérzékelő riasztó emellett a belső mozgásokat is érzékeli, és akkor lép működésbe, ha a napfénytető vagy az ablakok bármelyike betört.
- A kiemelhető rádiósmagnó panelt úgy tervezték, hogy látható és nagy hatékonyságú védelmet nyújtson a tolvajok ellen.

Újrafelhasználhatóság

- Szállítóival együtt a Ford olyan rendszerek kiépítésén dolgozik, amelyek révén az autó tartalmának nagy része, a Mondeo és más Ford járművek alkatrészei újrafelhasználhatók. Az acél, amely az autó teljes súlyának majdnem 50%-át teszi ki, gyakorlatilag 100%-ig újrafelhasználható. A vas újrafelhasználásához szükséges öntöttvas állítható elő. A Mondeo gyártásában felhasznált alumínium szinte teljesen újrahasznosított anyagból készül. Jelenleg a Mondeo tartalmának 85%-a újrafelhasználható. Emellett minden műanyag alkatrész és összetevő is újrahasznosítható.



Karosszériák	CLX	GLX	Si	Ghia
5 ajtós limuzin	●	●	●	●
4 ajtós limuzin	●	●	-	●
5 ajtós kombi	●	●	-	●

● kapható - nem kapható

Motor/Sebességváltómű	CLX	GLX	Si	Ghia
1.6i 16v M5	●	●	-	-
1.8i 16v M5	●	●	-	-
1.8i 16v A4	-	●	-	-
2.0i 16v M5	-	●	●	●
2.0i 16v A4	-	-	-	●
2.0i 16v 4x4	-	-	●	-
1.8i TD M5	●	-	-	-

Legfontosabb motor adatok	1.6i	1.8i	2.0i	1.8 TD
Típus	4 hengeres 16 szelepes DOHC, benzinüzemű	4 hengeres 16 szelepes DOHC, benzinüzemű	4 hengeres 16 szelepes DOHC, benzinüzemű	4 hengeres OHC Turbófeltöltésű belsőhűtésű diesel
Kipufogógáz kibocsátási szint	93 EEC	93 EEC	93 EEC	93 EEC
Hengerűrtartalom (cm ³)	1597	1796	1988	1753
Max. teljesítmény kW/LE fordulatnál	66/90 5250	85/115 5750	100/136 6000	65/88 4500
Max. forgatónyomaték Nm fordulatnál	135 3500	153 3750	175 4000	178 2200

Teljesítmény/gazdaságosság	1.6i	1.8i	2.0i	1.8 TD
	limuzin/kombi	limuzin/kombi	limuzin/kombi	limuzin/kombi
Maximális sebesség (km/h)	180/175	195/190	204/199	181/176
0 – 100 km/h (másodperc)	13,5/13,9	11,0/11,3	9,6/9,7	13,7/14,1
50 – 100 km/h (másodperc) 4. fokozatban	14,7/15,3	12,8/13,3	10,6/10,7	13,2/13,7
Liter/100 km				
- állandó 90 km/h	5,5/6,0	5,8/5,8	5,9/6,7	4,5/5,0
- állandó 120 km/h	6,9/7,9	7,1/7,4	7,5/8,4	6,4/7,1
- ECE 15 városi üzem	10,2/10,3	10,6/11,0	10,6/11,6	7,2/7,6
- ELA	8,2/8,4	8,5/8,8	9,1/9,4	6,3/6,6

ELA = Európai Törvényes Átlag

Külső méretek (mm)	4/5 ajtós	kombi
Teljes hosszúság	4481	4631
Tengelytávolság	2704	2704
Teljes magasság	1372	1391
Teljes szélesség (a külső visszapillantókkal együtt)	1747	1745
Első nyomtáv	1503	1503
Hátsó nyomtáv	1487	1504

Belső méretek (mm)	4/5 ajtós	kombi
Első - Fejtér	986	991
- Lábtér	1076	1076
- Válttér	1370	1370
- Csípőtér	1287	1287
Hátsó - Fejtér	951/944	997
- Lábtér	872	872
- Válttér	1355	1355
- Csípőtér	1243	1262

Ez a tájékoztató prospektus általános információkat tartalmaz és csak a Ford vállalatnál belüli használatra készült.

Az itt szereplő adatok egyetlen egyedi piacra sem érvényesek.

Kiadja a FOE Marketing Communications. 1994.



Bennünket Ön vezet.