

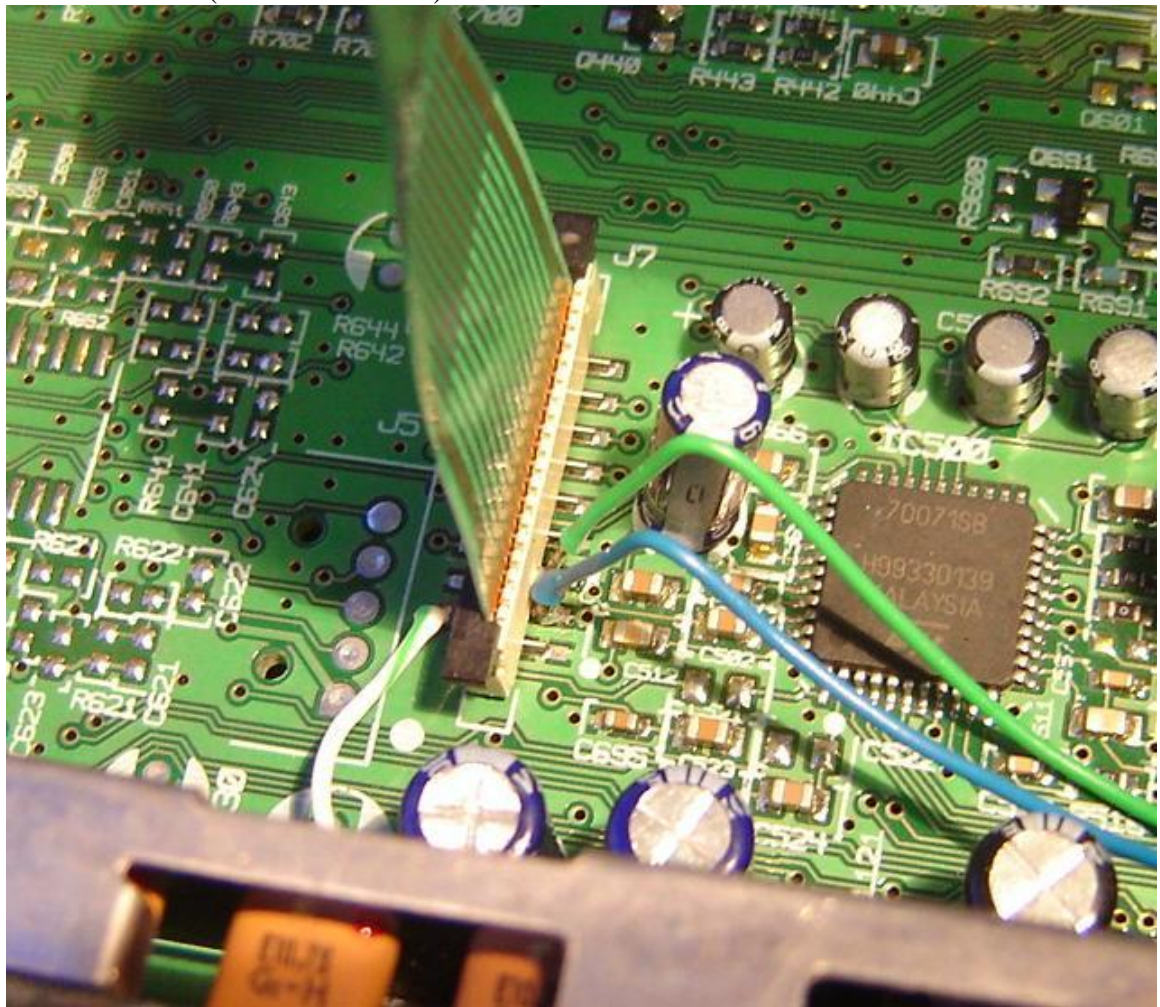
## Házi gyártmányú aux-in beszerelése 6000cd (Visteon) típusú audio fejegységbe (FE) (gyárilag aux-in nélkül)

(CSAK működőképes CD-játszóval rendelkező fejegységekre alkalmazható)

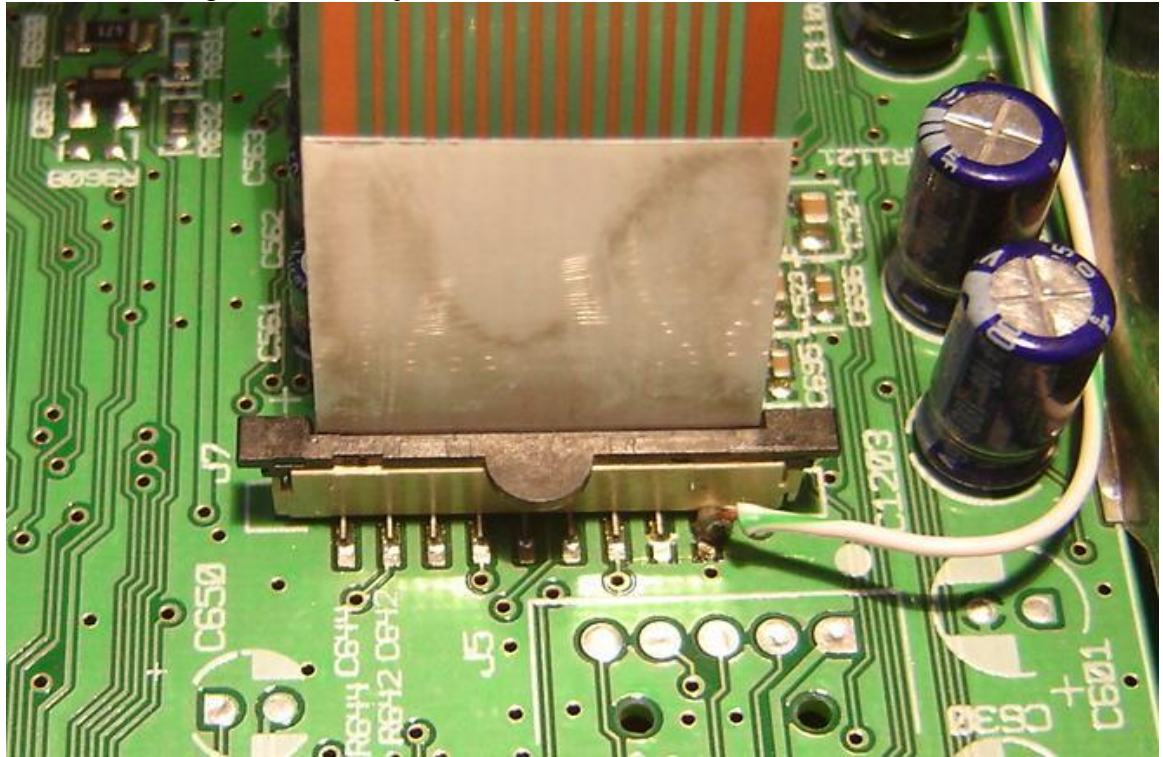
Nem kell elektronikai nagymesternek lenned, hogy összehozhasd, de nemi műszaki tehetség azért nyomokban kell, lappangjon benned, hogy neki merj vágni. Minimális forrasztópáka- meg csavarhúzó-kezelői technika szükségeltetik ☺.

Hozzávalók: 1 db menetes, kívülről csavaranyával rögzíthető sztereo jack aljzat (anya), 3 db kb. 30cm-es burkolt rézdrót, vékony hegyű/fejű forrasztópáka, nemi ón, megfelelő csavarhúzó, 1 db írható audio cd.

1. Távolítsd el a FE előlapját es tetejét, majd szereld ki a CD játszó mechanizmusát, hogy hozzáférhess a CD-csatlakozóhoz az alaplapon. (összesen 7 csavar)
2. A CD-csatlakozó 1-es sz. lába az alaplap széléhez legközelebb eső, a számozás 18-ig megy váltakozva a csatlakozó jobb es baloldalán. A következő lábakhoz kell hozzáforsztanod egy-egy vezetékét: 3-as sz. láb – bal audio csatorna (fotón: kék), 5-os sz. láb – jobb audio csatorna (fotón: zöld), 1-es VAGY 2-es VAGY 4-es sz. láb – test (fotón: fehér-zöld).



Óvatosan kell eljárni, alaplapot, csatlakozót, kondenzátorokat stb. lehetőleg nem szétégetni ☺. Elég kevés hely áll rendelkezésre a forrasztási manőverhez. A művelet után a CD-játszót vissza lehet szerelni, de előtte a vezetékek szabad végét hozd ki az előlap fele a doboz jobb oldalán.



3. A szabad végeket forraszd hozzá a sztereo jack-aljzathoz (anya), betartva a bal-bal, jobb-jobb, test-test csatlakozások párosítását.



4. Fúrj az előlap jobb-felső sarkába egy – a jack-anya aljzatnak megfelelő- lyukat, a cd-játszó “szájával” egy vonalba. Ellenőrizd fúrás előtt, hogy az előlap visszahelyezése után az aljzatnak marad elegendő hely a cd-játszó es a doboz fala között.



- 5.

6. Illeszd a jack-aljzatot a lyukba es kívülről rögzítsd a csavaranyával, majd szereld vissza az előlapot, es a FE tetejét. KESZ VAN! (a hardver része ☺)



7. A software része kivetkezik: Ahhoz hogy az újonnan épített aux-in bemenet működjön, ahhoz a fejegység CD-módba kell elinduljon. (ehhez szükséges készítenünk egy "néma" CD-t, amelynek egyetlen "zene"száma 75 percnyi csendet tartalmaz. Amíg a CD-játszó szorgalmasan sugározza a csendet a hangszórókba, az aux-in bemenet révén bevihetsz a FE-be saját zenét egy külső forrásból. Ilyen egyszerű. (Néma CD írása: több módszer is van, én az Audacity-t használtam (freeware), letölt / telepít / indít / menüből: Generate / Silence: az időtartamnak 4500 mp-et adunk meg, es a generalt anyagot exportáljuk \*.wav kiterjesztéssel, majd utólag bármilyen CD-iro szoftverrel kiírjuk audio CD-re)

**FONTOS!** Ha túl erős jelet adsz a bemenetre, tönkretetheted a FE-t, ezért amikor rácsatlakozol, úgy a FE mint a külső player max 10%-s hangerőre legyen állítva, majd a külső playeren fokozatosan növeld a hangerőt addig, amíg egy FM adóra átkapcsolva nagyjából ugyanolyan erősséggel szólnak a hangfalak. További hangszinkeverésre meg hangerőnövelésre CSAK a FE-t használd.

Ne ugorj neki a szerelésnek, ha nem vagy biztos benne hogy meg tudod csinálni. Nálam működik, de nem biztos, hogy mindenkinél fog, aki megpróbálja. 12 voltos tápfesszel működő playerekkel nem teszteltem!

Jó bütykölést!

Timekruzer